



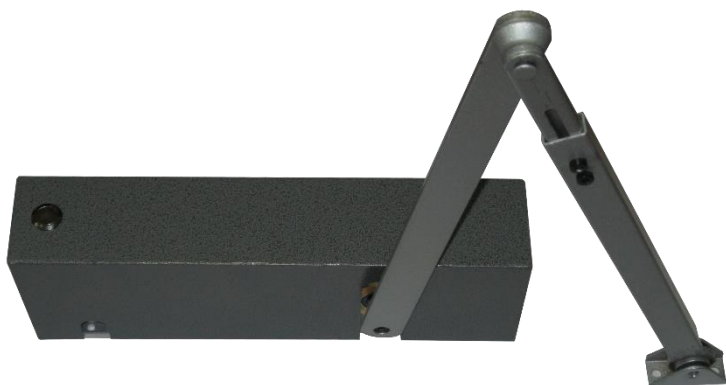
TEXXIS

правильный выбор

ПАСПОРТ

**Привод электрический автоматический
для дверей, серии «Dema»
DEMA-01-R-04-FI**

ТУ 3468-004-20938524-2015



**Москва
2021**

1. Назначение.

Привод электрический автоматический для дверей, серии «Dema» DEMA-01-R-04-FI (далее привод автоматический) используется в автоматических дверных системах, на входных группах и внутри зданий, в промышленных и общественных помещениях. Малые габариты привода позволяют успешно использовать его со стандартными профильными системами. Активация привода выполняется с помощью стационарной кнопки или дистанционного радиоустройства (брелка). В случае использования брелка, изделие дополнительно комплектуется радиомодулем. Конструкция предусматривает антивандальное исполнение кожуха привода и размещение блока питания в выносном шкафу коммутации, что позволяет оснащать данным устройством входные группы подъездов многоквартирных жилых домов.

2. Технические характеристики.

Габаритные размеры и вес:

1. Привод автоматический.

- высота – 69 мм;
- ширина – 474 мм;
- глубина – 170. мм;
- вес с монтажными элементами – 12,5 кг.

2. Шкаф коммутации.

- высота – 395 мм;
- ширина – 310 мм;
- глубина – 150 мм;
- вес с монтажными элементами – 5.5 кг.

Эксплуатационные характеристики.

- ширина створки – max 1400 мм;
- вес створки - max 100 кг;
- угол открытия двери – max 110°;
- температурный режим от -25°C до + 50°C;
- относительная влажность окружающего воздуха 80 % при + 25 °C.
- защита от влаги и проникновения – IP20;

Электропитание:

- шкаф коммутации – 230 В перем.тока +/- 10%, 50 Гц, 0,7А 160Вт
- привод автоматический – 24 В постоянного тока.

Основные регулируемые функции.

- режимы работы привода: «Автоматический», «Ручной», «Постоянно открытый»;
- функция «Толкнул и иди» (Push&Go) (вкл/откл);
- скорость открытия;
- скорость закрытия;
- сила закрытия;
- распознавание помехи и реверс;
- управление замедлением 0...20 сек;
- регулируемое время в открытом положении 0...60 сек.

3. Комплект поставки.

№	Наименование	Кол-во	Ед. измерения
1	Привод автоматический на базе мотор-редуктора	1	шт.
2	Стандартная (рычажная/скользящая) тяга	1	шт.
3	Шкаф коммутации	1	шт.
4	Встраиваемый радиомодуль БДУ-3/ БДУ-5 (опция)	1	шт.
5	Радиобрелки (опция)	3/5	шт.
6	Пластина монтажная (опция)	1	шт.
7	Спецключ и спецвинт	1+1	шт.
8	Торцевая головка, 10 мм	1	шт.
9	Паспорт	1	шт.
10	Сальник PG 13.5	1	шт.
11	Сальник PG 21	3	шт.

4. Правила эксплуатации привода.

Привод автоматический рассчитан на непрерывную работу в течение длительного периода времени. Срок службы изделия 36 месяцев при соблюдении правил эксплуатации и правильного технического обслуживания.

Техническое обслуживание привода состоит из:

ежеквартальных работ: очистка корпуса, проверка фурнитуры, восстановление лакокрасочного покрытия, смазка сочленений тяги (техник с категорией по ПТБ и ЭБ не ниже 3-й);

ежегодных работ: измерение сопротивления заземления и сопротивления изоляции (электромонтер с категорией по ПТБ и ЭБ не ниже 3-й).

При монтаже, демонтаже и эксплуатации привода автоматического необходимо руководствоваться требованиями ПТБ, ПТЭЭП, ЭБ .

5. Гарантийные обязательства.

Гарантийный срок эксплуатации – 12 месяцев с даты продажи.

При отсутствии отметки о дате продажи гарантийный срок исчисляется от даты производства.

Гарантийные обязательства недействительны, если причиной неисправности являются:

- умышленная порча;
- пожар, наводнение, стихийные бедствия;
- аварии в сети питания;
- неправильное подключение;
- механические повреждения.

Гарантийные обязательства не распространяются на привод, эксплуатируемый без договора на техническое обслуживание.

6. Свидетельство о приемке.

Привод электрический автоматический для дверей серии «Dema» DEMA-01-R-04-FI произведен в соответствии с ТУ 3468-004-20938524-2015 и признан годным к эксплуатации.

Отметка ОТК

Дата выпуска _____

ШТАМП
изготовителя

Серийный номер _____

7. Руководство по монтажу.

Инструкцию по монтажу можно найти на сайте **stkomplex.ru** по адресу:

<https://stkomplex.ru/products/sotsialnye-objekty/avtomaticheskie-dovodchiki/privod-elektricheskiy-avtomaticheskiy-dlya-dverey-serii-dema/>

в разделе **документация для скачивания**.



8. Сведения об изготовителе.

Общество с ограниченной ответственностью «НПЦ «Стройкомплекс» 127644, г. Москва, вн.тер.г. муниципальный округ Дмитровский, ул. Вагоноремонтная, д. 10, этаж 3, помещ./ком. III/1

Телефон: (495) 745-74-47, факс: (495) 745-74-47, E-mail info@n-p-c.ru.